

PERALTA PERFILERÍA

PERALTA SISTEMAS CONSTRUCTIVOS

SISTEMA ESTRUCTURAL

CANAL ESTRUCTURAL | ABRAZADERAS AJUSTABLES | ABRAZADERAS COLGANTES | ABRAZADERAS FIJAS

WWW.PERALTAPERFILERIA.COM

ABRAZADERAS

MATERIALES Y PROCESO PRODUCTIVO

Las abrazaderas metálicas PSC para tubería son desarrolladas a partir de lámina de acero cold rolled o acero pre-galvanizado, en diferentes espesores de acuerdo con el respectivo diámetro.

Son fabricadas mediante procesos de corte y troquelado en línea que permiten garantizar la precisión dimensional de las piezas y volúmenes de producción acordes con las necesidades del mercado.

ACABADOS

Las Abrazaderas PSC se encuentran en tres tipos de presentaciones:

Lámina pre-galvanizada (LG): Recubrimiento de zinc por inmersión o galvanizado en caliente que cumple con los requerimientos de la Norma ASTM A-653/924.

Galvanizado por Inmersión en Caliente (GC): Recubrimiento de zinc por inmersión o galvanizado en caliente que cumple con los requerimientos de las Normas ASTM A 153, NTC 2076.

Zincado (Z): Recubrimiento galvanizado por electrodeposición de zinc que cumple con los requerimientos de las Normas ASTM B633, NTC 2150.

ABRAZADERA AJUSTABLE (AA)

Las Abrazaderas Ajustables PSC son abrazaderas metálicas para sujeción de tubería, conformadas por un conjunto de dos piezas o alas metálicas y un tornillo. Se emplean como elemento de sujeción dentro del canal estructura



Referencia	AA-12	AA-34	AA-1	AA-114	AA-112	AA-2	AA-212	AA-3	AA-4
Dimensión	1/2"	3/4"	1"	1 1/4"	1 1/2"	2"	2 1/2"	3"	4"
Espesor	1.5 mm	1.5 mm	1.9 mm	1.9 mm	1.9 mm	1.9 mm	1.9 mm	2.5 mm	2.5 mm

*Al seleccionar la referencia se debe agregar la extensión según el tipo de acabado como sigue: GC Galvanizado en caliente, LG Lámina pre-galvanizada o Z electrozincado.

ABRAZADERA COLGANTE DE AJUSTE VERTICAL (ACV)



Las Abrazaderas Colgantes de Ajuste Vertical PSC son abrazaderas metálicas para sujeción de tubería, conformadas por un conjunto de una pieza metálica y un elemento roscado. Se emplean como elemento de sujeción de tendidos colgantes mediante el uso de espárragos o elementos roscados.

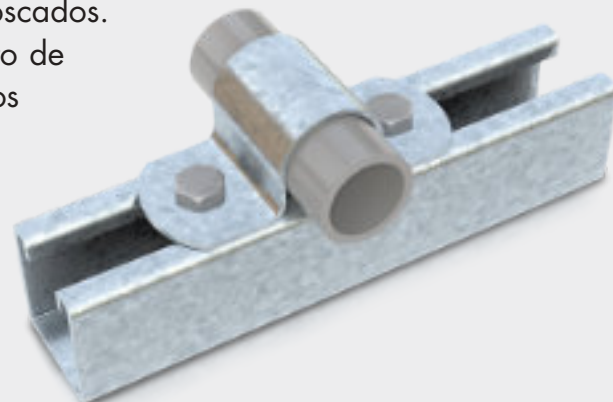
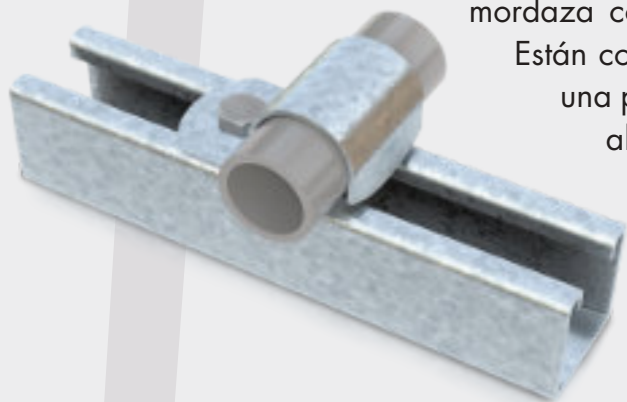
Referencia	ACV-12	ACV-34	ACV-1	ACV-114	ACV-112	ACV-2	ACV-212	ACV-3	ACV-4
Dimensión	½"	¾"	1"	1¼"	1½"	2"	2½"	3"	4"
Espesor	1.9 mm	1.9 mm	1.9 mm	1.9 mm	1.9 mm	1.9 mm	1.9 mm	2.5 mm	2.5 mm

*Al seleccionar la referencia se debe agregar la extensión según el tipo de acabado como sigue: GC Galvanizado en caliente, LG Lámina pre-galvanizada o Z electrozincado.

ABRAZADERA FIJA SENCILLA (AF1) Y DOBLE ALA (AF2)

Las Abrazaderas Fijas de Ala Sencilla y Doble Ala PSC son abrazaderas metálicas para sujeción de tubería sobre canal estructural, mediante el uso de tuerca mordaza con resorte o elementos roscados.

Están conformadas por un conjunto de una pieza metálica de una o dos alas y uno o dos tornillos.



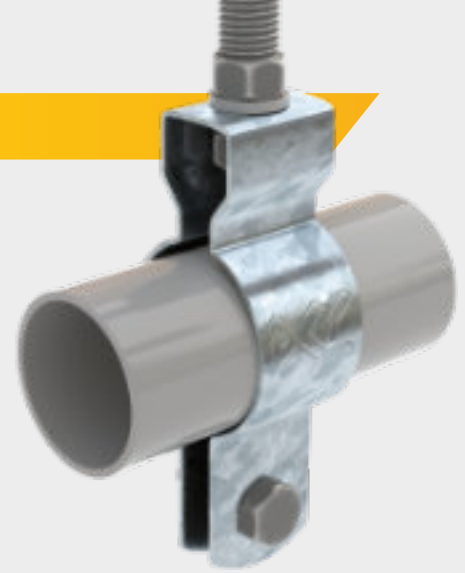
Referencia	AF1-12	AF1-34	AF1-1	AF1-114	AF1-112	AF1-2	AF1-212	AF1-3	AF1-4
Dimensión	½"	¾"	1"	1¼"	1½"	2"	2½"	3"	4"
Espesor	1.9 mm	1.9 mm	2.5 mm	2.5 mm	2.5 mm	2.5 mm	2.5 mm	4.5 mm	4.5 mm
Referencia	AF2-12	AF2-34	AF2-1	AF2-114	AF2-112	AF2-2	AF2-212	AF2-3	AF2-4
Dimensión	½"	¾"	1"	1¼"	1½"	2"	2½"	3"	4"
Espesor	1.9 mm	1.9 mm	2.5 mm	2.5 mm	2.5 mm	2.5 mm	2.5 mm	4.5 mm	4.5 mm

*Al seleccionar la referencia se debe agregar la extensión según el tipo de acabado como sigue: GC Galvanizado en caliente, LG Lámina pre-galvanizada o Z electrozincado.

ABRAZADERA COLGANTE FIJA (AC1)

Las Abrazaderas Colgantes Fijas PSC son abrazaderas metálicas para sujeción de tubería, conformadas por un conjunto de una pieza metálica y un tornillo.

Se emplean como elemento de sujeción de tendidos colgantes mediante el uso de elementos roscados.



Referencia	AC1-12	AC1-34	AC1-1	AC1-114	AC1-112	AC1-2	AC1-212	AC1-3	AC1-4
Dimensión	½"	¾"	1"	1¼"	1½"	2"	2½"	3"	4"
Espesor	1.2 mm	1.2 mm	1.2 mm	1.2 mm	1.2 mm	1.5 mm	1.5 mm	1.5 mm	1.5 mm

*Al seleccionar la referencia se debe agregar la extensión según el tipo de acabado como sigue: GC Galvanizado en caliente, LG Lámina pre-galvanizada o Z electrozincado.

ABRAZADERA INDUSTRIAL FIJA SENCILLA (AF1-IND)

ABRAZADERA INDUSTRIAL DOBLE ALA (AF2-IND)

Las Abrazaderas Fijas Dobles Ala Industrial PSC son abrazaderas metálicas para sujeción de tubería sobre superficies planas o sobre muros. Están conformadas por un conjunto de una pieza metálica de dos alas y dos tornillos.



Referencia	AF1 IND-12	AF1 IND-34	AF1 IND-1	AF1 IND-114	AF1 IND-112	AF1 IND-2
Dimensión	½"	¾"	1"	1¼"	1½"	2"
Espesor	0.9 mm	0.9 m	0.9 mm	0.9 mm	0.9 mm	1.2 mm
Referencia	AF2 IND-12	AF2 IND-34	AF2 IND-1	AF2 IND-114	AF2 IND-112	AF2 IND-2
Dimensión	½"	¾"	1"	1¼"	1½"	2"
Espesor	0.9 mm	0.9 mm	0.9 mm	0.9 mm	0.9 mm	1.2 mm

*Al seleccionar la referencia se debe agregar la extensión según el tipo de acabado como sigue: GC Galvanizado en caliente, LG Lámina pre-galvanizada o Z electrozincado.

CANAL ESTRUCTURAL

El Canal Estructural PSC es un perfil metálico estructural diseñado para soportar esfuerzos, dentro de un conjunto de posibilidades, que abarcan desde una columna o viga, hasta elementos de soporte para una línea de tuberías.



MATERIALES Y PROCESO PRODUCTIVO

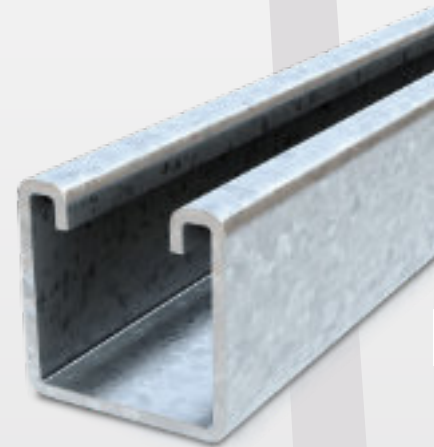
Los canales estructurales PSC son fabricados a partir lámina de acero laminado en frío (cold rolled), o acero pre-galvanizado, en diferentes espesores, mediante el proceso de formado por medio de rodillos (rollforming) con lo cual se mantienen las propiedades físicas y mecánicas del metal, evitando la presencia de fisuras en los vértices de los pliegues.

ACABADOS

Lámina pre-galvanizada (LG): Recubrimiento de zinc por inmersión o galvanizado en caliente que cumple con los requerimientos de la Norma ASTM A- 653/924.

Galvanizado por Inmersión en Caliente (GC): Recubrimiento de zinc por inmersión o galvanizado en caliente que cumple con los requerimientos de la Normas ASTM A 153, NTC 2076.

Zincado (Z): Recubrimiento galvanizado por electrodeposición de zinc que cumple con los requerimientos de la Norma NTC 2150.



El canal estructural se encuentra en dos presentaciones, liso y troquelado. Los canales troquelados poseen una serie de agujeros espaciados uniformemente, diseñados para permitir sujetar o atornillar los accesorios complementarios del sistema, con lo cual se facilita el montaje e instalación

DIMENSIONES LISO				
Referencia	Alto	Ancho	Largo	Espesor
C13-2-0	1 5/8"	1 5/8"	3 m	2.5 mm
C13-4-0	1 5/8"	1 5/8"	3 m	1.9 mm
C09-4-0	1 5/8"	7/8"	3 m	1.9 mm
C09-6-0	1 5/8"	7/8"	3 m	1.5 mm

DIMENSIONES TROQUELADO				
Referencia	Alto	Ancho	Largo	Espesor
C13-TS22-2-0	1 5/8"	1 5/8"	3 m	2.5 mm
C13-TS22-4-0	1 5/8"	1 5/8"	3 m	1.9 mm
C09-TS22-4-0	1 5/8"	7/8"	3 m	1.9 mm
C09-TS22-6-0	1 5/8"	7/8"	3 m	1.5 mm

*Al seleccionar la referencia se debe agregar la extensión según el tipo de acabado como sigue: GC Galvanizado en caliente, LG Lámina pre-galvanizada o Z electrozincado.



PSC Peralta Perfilería S.A.S. es una compañía con más de 40 años de experiencia en el sector metalmecánico colombiano. Cuenta con plantas de producción en las ciudades de Bogotá y Barranquilla. PSC es reconocida, por su trayectoria en la industria, como líder en la fabricación de Bandejas Portacables tipo escalera, Bandejas portacables Tipo Malla, Sistema Estructural, Gabinetes y Armarios, Cajas De Halado, Defensas Viales, Postes metálicos para Transmisión de Energía Eléctrica, Telecomunicaciones y Alumbrado Público, entre otros.

DISTRIBUIDOR AUTORIZADO



BOGOTÁ | COLOMBIA

Planta Principal con Punto de Venta

Calle 13 No. 68b - 40 PBX. [571] 351 0866

ventasbogota10@peraltaperfileria.com

Contacto: [57] 315 856 7873

Punto de Venta

Cra 22 No. 16 - 17 PBX. [571] 360 8820

ventasmostrador@peraltaperfileria.com

Contacto: [57] 315 856 7962

BARRANQUILLA | COLOMBIA

Planta Malambo

Bodega 27, Parque Industrial PIMSA

PBX. [575] 376 9112

Punto de Venta

Calle 55 # 45 - 36 PBX. [575] 385 2595

ventasnorte1@peraltaperfileria.com

Contacto: [57] 317 573 1219

VENTAS INTERNACIONALES

comercial@peraltaperfileria.com

INFORMACIÓN

contactenos@peraltaperfileria.com

FE DE ERRATAS

El contenido de este catálogo ha sido diseñado con el mayor cuidado, no obstante no se puede asegurar la precisión absoluta ni la ausencia de errores contenida en impresos como catálogos, folletos o cualquier material impreso por parte de PSC. Por lo tanto, el presente catálogo debe considerarse únicamente como informativo y nos reservamos el derecho de realizar modificaciones técnicas y constructivas, de los valores indicados que expresan el rendimiento en condiciones teóricas y técnicas. Puede consultar con los asesores especializados cualquier tipo de información técnica, detalles de ingeniería, instrucciones de mantenimiento o funcionamiento de las piezas contenidas en el presente catálogo o en la página web www.peraltaperfileria.com

CONSTRUCCIÓN | INFRAESTRUCTURA | INDUSTRIA | SECTOR ELÉCTRICO | SECTOR PETROLERO | PROYECTOS ESPECIALES

WWW.PERALTAPERFILERIA.COM